

イベント設定モジュール

株式会社ロジックベイン



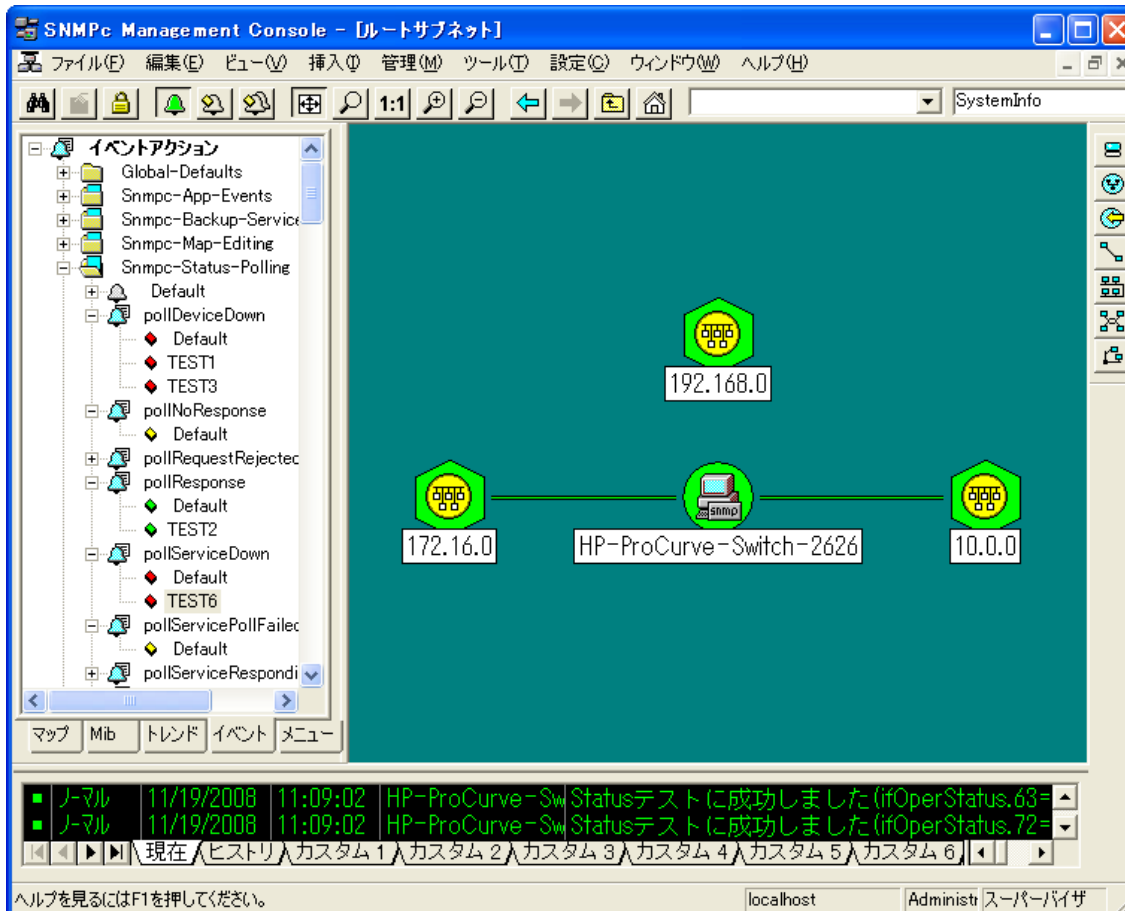
Tel:044-852-4200

Fax:044-852-0970

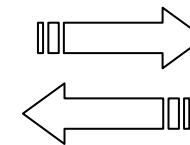
<http://www.lvi.co.jp>

概要

SNMPCにて管理しているイベントフィルタ情報をCSVファイルからインポート、エクスポートをする事ができるモジュールです。



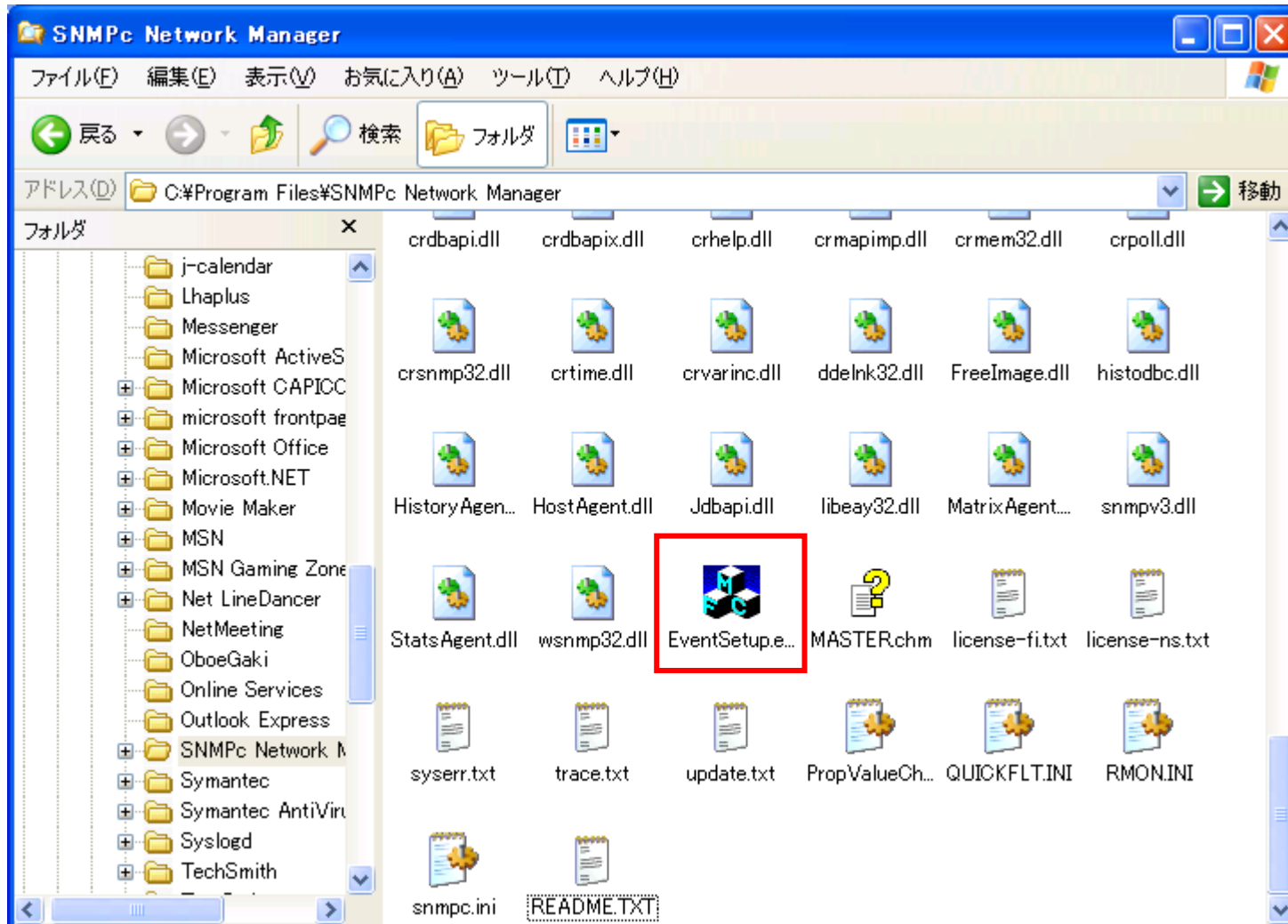
イベントフィルタを新規に複数登録する場合や既存のフィルタを一度に変更したい場合に便利です。



CSVファイル

・使用方法

「EventSetup.exe」をインストールします。



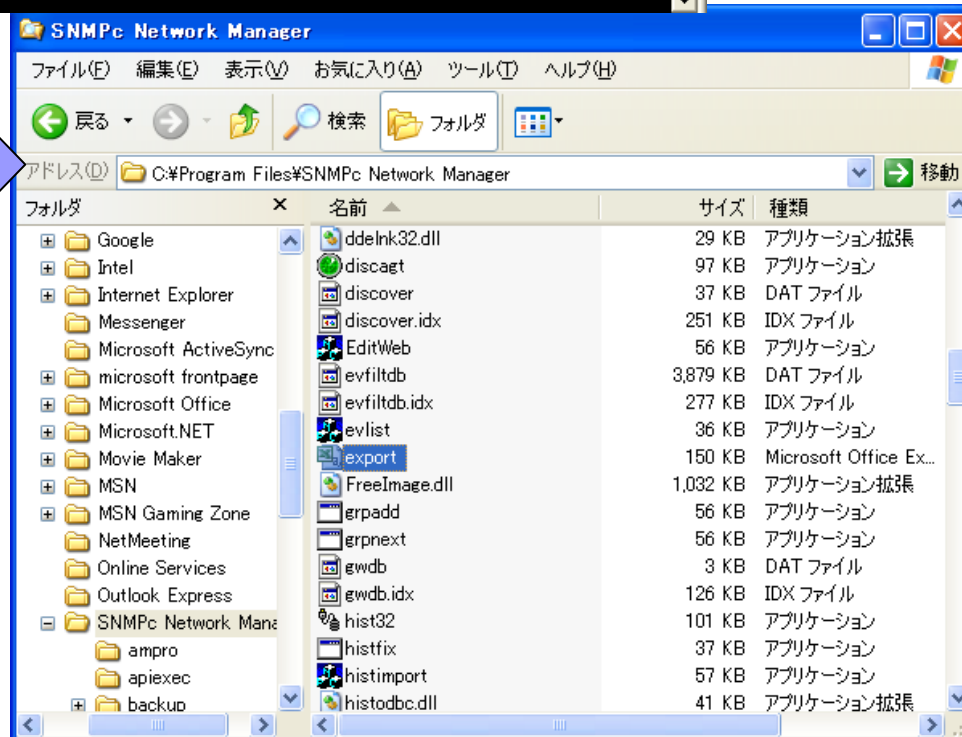
・使用方法 ~ エクスポート ~

コマンドラインからevlistを実行します。

```
C:\WINDOWS\system32\cmd.exe
Microsoft Windows XP [Version 5.1.2600]
(C) Copyright 1985-2001 Microsoft Corp.

C:\Documents and Settings\fujimura>cd ../..
C:\>cd "Program Files"
C:\Program Files>cd "SNMPC Network Manager"
C:\Program Files\SNMPC Network Manager>evlist.exe /s export.csv
```

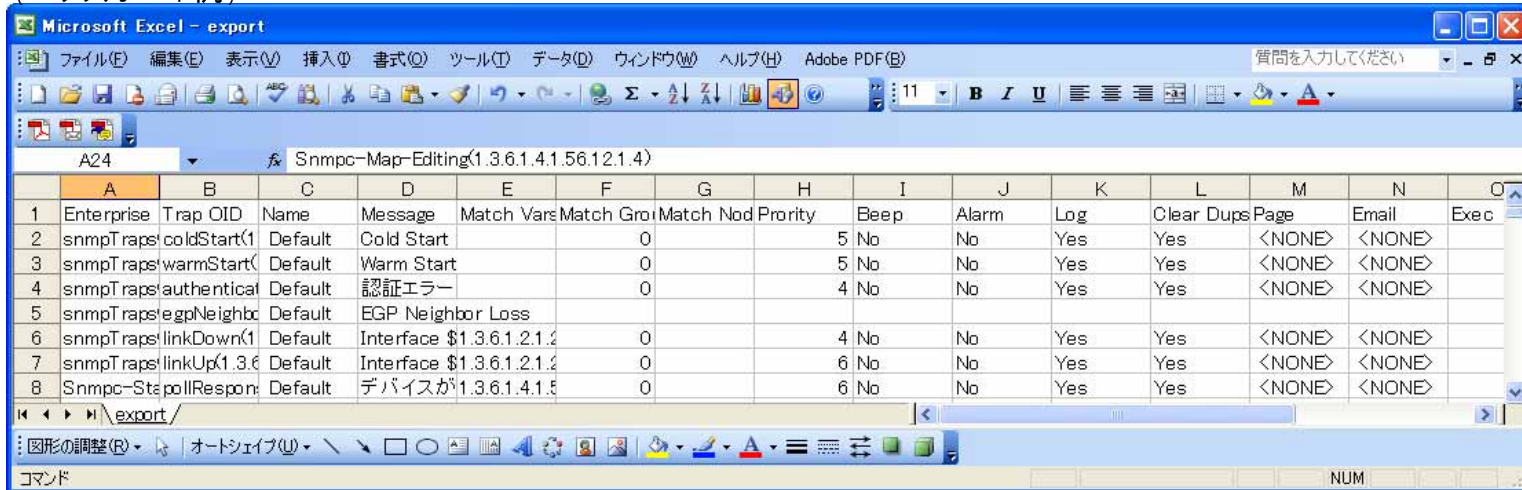
evlist.exe /s export.csv
↓
ファイル名



簡単な入力によりエクスポート
できます！

・使用方法 ~ エクスポート ~

(エクスポート例)



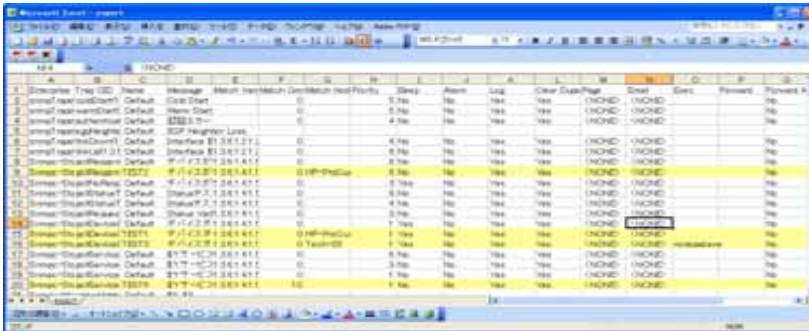
The screenshot shows a Microsoft Excel window titled "Microsoft Excel - export" with a file named "Snmpc-Map-Editing(1.3.6.1.4.1.56.12.1.4)". The spreadsheet contains the following data:

	A	B	C	D	E	F	G	H	I	J	K	L	M	N	O
1	Enterprise	Trap OID	Name	Message	Match Vars	Match Gro	Match Nod	Priority	Beep	Alarm	Log	Clear Dups	Page	Email	Exec
2	snmpTraps	coldStart(1	Default	Cold Start		0			5 No	No	Yes	Yes	<NONE>	<NONE>	
3	snmpTraps	warmStart(Default	Warm Start		0			5 No	No	Yes	Yes	<NONE>	<NONE>	
4	snmpTraps	authentical	Default	認証エラー		0			4 No	No	Yes	Yes	<NONE>	<NONE>	
5	snmpTraps	egpNeighbor	Default	EGP Neighbor Loss											
6	snmpTraps	linkDown(1	Default	Interface \$1.3.6.1.2.1.2		0			4 No	No	Yes	Yes	<NONE>	<NONE>	
7	snmpTraps	linkUp(1.3.6	Default	Interface \$1.3.6.1.2.1.2		0			6 No	No	Yes	Yes	<NONE>	<NONE>	
8	Snmpc-Ste	pollRespon	Default	デバイスが1.3.6.1.4.1.5		0			6 No	No	Yes	Yes	<NONE>	<NONE>	

- ・イベントタブに登録されているすべてのイベントフィルタをエクスポートします。
- ・各イベントフィルタの情報をすべてエクスポートします。

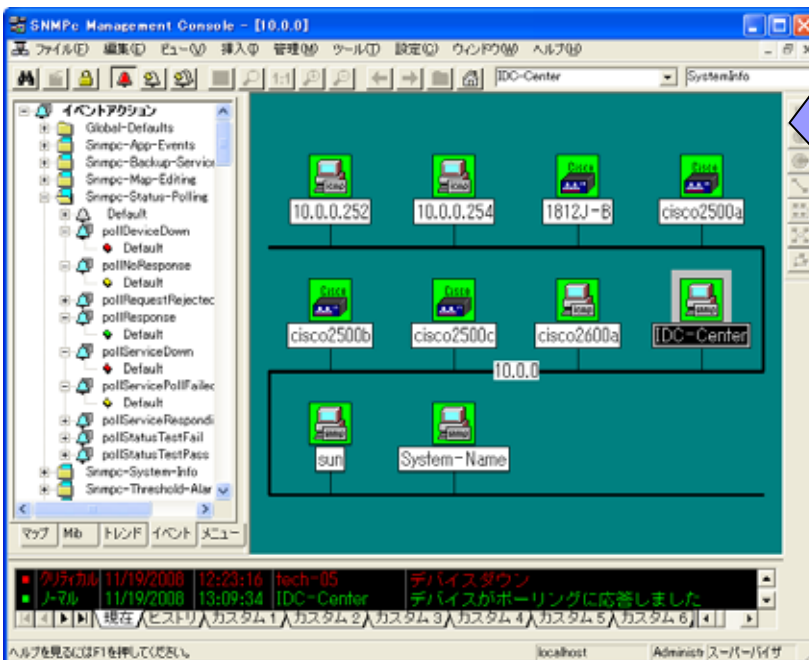
・使用方法 ~ インポート ~

インポートする為のCSVファイルを作成し、コマンドラインから実行します。



```

C:\>cd ..\..\
C:\>cd "Program Files"
C:\Program Files>cd "SNMPC Network Manager"
C:\Program Files\SNMPC Network Manager>evlist.exe /I import.csv
C:\Program Files\SNMPC Network Manager>
C:\Program Files\SNMPC Network Manager>
  
```



evlist.exe /I import.csv

/I: 上書き

/r: 既存を消去し新規作成

/w: 既存以外を追加

ファイル名

・使用方法 ~ インポート ~

自動的にイベントアクションに追加されます。

