

# メールテンプレートモジュール

株式会社ロジックベイン



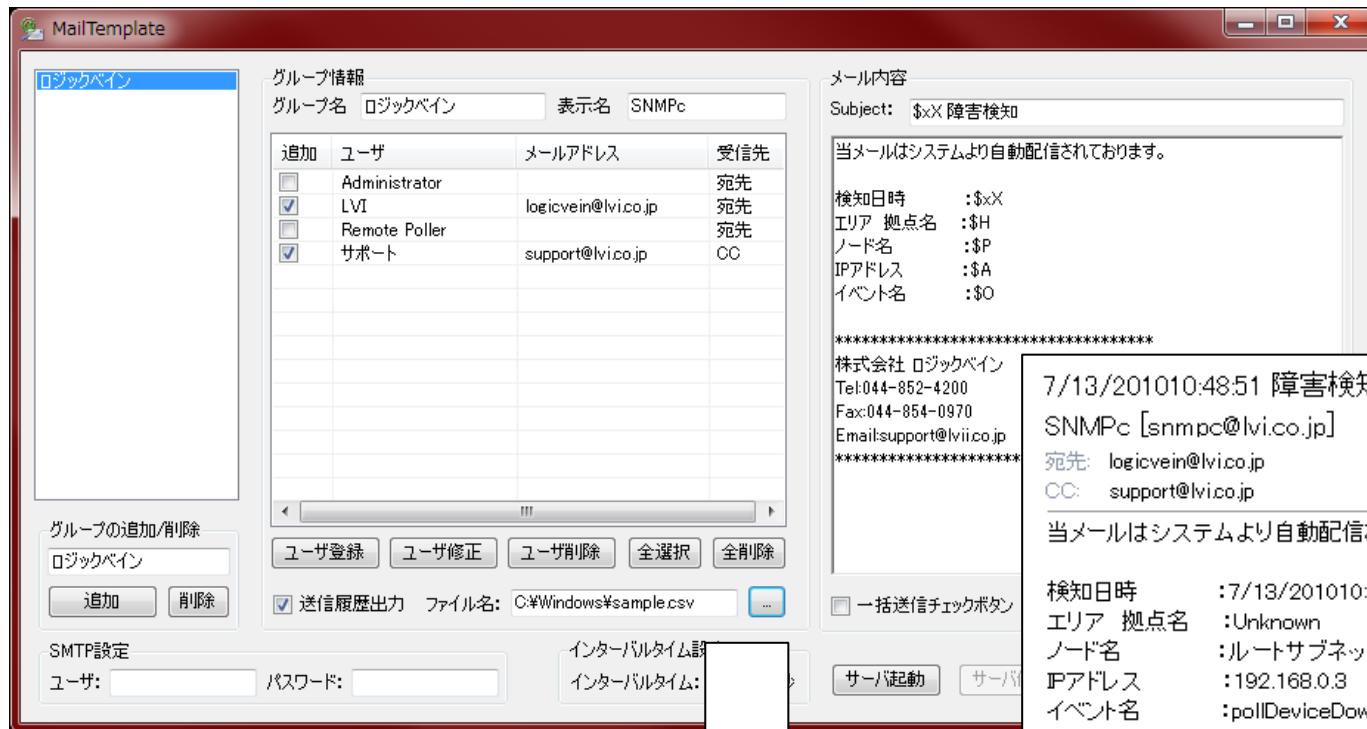
Tel:044-852-4200

Fax:044-852-0970

<http://www.lvi.co.jp>

## 概要

SNMPcから送信されるメールの内容を任意の設定ができるモジュールです。  
SNMPcでは、固定されていたメールの内容を変更したい場合に有効です。



7/13/201010:48:51 障害検知

SNMPc [snmpc@lvi.co.jp]

宛先: logicvein@lvi.co.jp

CC: support@lvi.co.jp

当メールはシステムより自動配信されております。

検知日時 : 7/13/201010:48:51

エリア 拠点名 : Unknown

ノード名 : ルートサブネット

IPアドレス : 192.168.0.3

イベント名 : pollDeviceDown

\*\*\*\*\*

株式会社 ロジックベイン

Tel:044-852-4200

Fax:044-854-0970

Email:support@lvi.co.jp

\*\*\*\*\*

## ・SNMPcメールとモジュールの機能比較

SNMPcメール	項目	モジュール
○	メール件名の編集	○
×	メール本文の編集	○
全角64文字	最大文字数	全角1024文字
○	グループ送信	○
△(AUTH PLAINのみ)	SMTP認証	○
△(ログのみ)	送信履歴出力	○(CSVファイル)
×	一括送信機能	○
△(Subjectのみ)	エンコーディング	○

## ・使用方法(モジュール側)

送信先ユーザを登録し、メールの内容を記述します

MailTemplate

グループ情報

グループ名 ロジックベイン 表示名 SNMPc

追加	ユーザ	メールアドレス	受信先
<input type="checkbox"/>	Administrator		宛先
<input checked="" type="checkbox"/>	LVI	logicvein@lvi.co.jp	宛先
<input type="checkbox"/>	Remote Poller		宛先
<input checked="" type="checkbox"/>	サポート	support@lvi.co.jp	CC

ユーザ登録 ユーザ修正 ユーザ削除 全選択 全削除

送信履歴出力 ファイル名: C:\Windows\sample.csv

メール内容

Subject: \$xX 障害検知

当メールはシステムより自動配信されております。

検知日時 :\$xX  
エリア 拠点名 :\$H  
ノード名 :\$P  
IPアドレス :\$A  
イベント名 :\$O

\*\*\*\*\*  
株式会社 ロジックベイン  
Tel:044-852-4200  
Fax:044-854-0970  
Email:support@lvii.co.jp  
\*\*\*\*\*

一括送信チェックボタン

SMTP設定  
ユーザ: パスワード:

インターバルタイム設定  
インターバルタイム: 3 秒

サーバ起動 サーバ停止 修正 保存

送信先ユーザ情報

送信メールの内容

## ・使用方法 (SNMPc側)

トラップが発生したときにプログラムとして実行させます。

イベントフィルタプロパティ

一般 | 一致 | **アクション**

オプション:  ログ(O)  ビープ音(B)  アラーム表示(A)  重複イベントのクリア  ODBCへエクスポート(X)

優先度の設定(I): クリティカル・レッド  サウンド再生(S): <NONE>

Eメールグループ(E): <NONE>  ページャーグループ(P): <NONE>

Eメール件名(S):

プログラム実行(R): "C:\Program Files (x86)\SNMPC Network Manager\Client.exe" \$i \$f \$l ログバック  >>

転送先(F):   全て(L) 代替オブジェクト(O):  >>

イベントのクリア(C):  
pollNoResponse - Default (自動)  
pollRequestRejected - Default (自動)  
pollResponse - Default (自動)  
pollResponse - 新規イベントフィルタ (自動)  
pollServiceDown - Default (自動)  
pollServicePollFailed - Default (自動)  
pollServiceResponding - Default (自動)  
pollStatusTestFail - Default (自動)  
pollStatusTestPass - Default (自動)

自動(A)

“C:\Program Files\SNMPC Network Manager\mailtemplate.exe” \$i \$l \$f グループ名  
(「グループ名」部分には、モジュールで設定したメール送信グループ名を指定します。)